



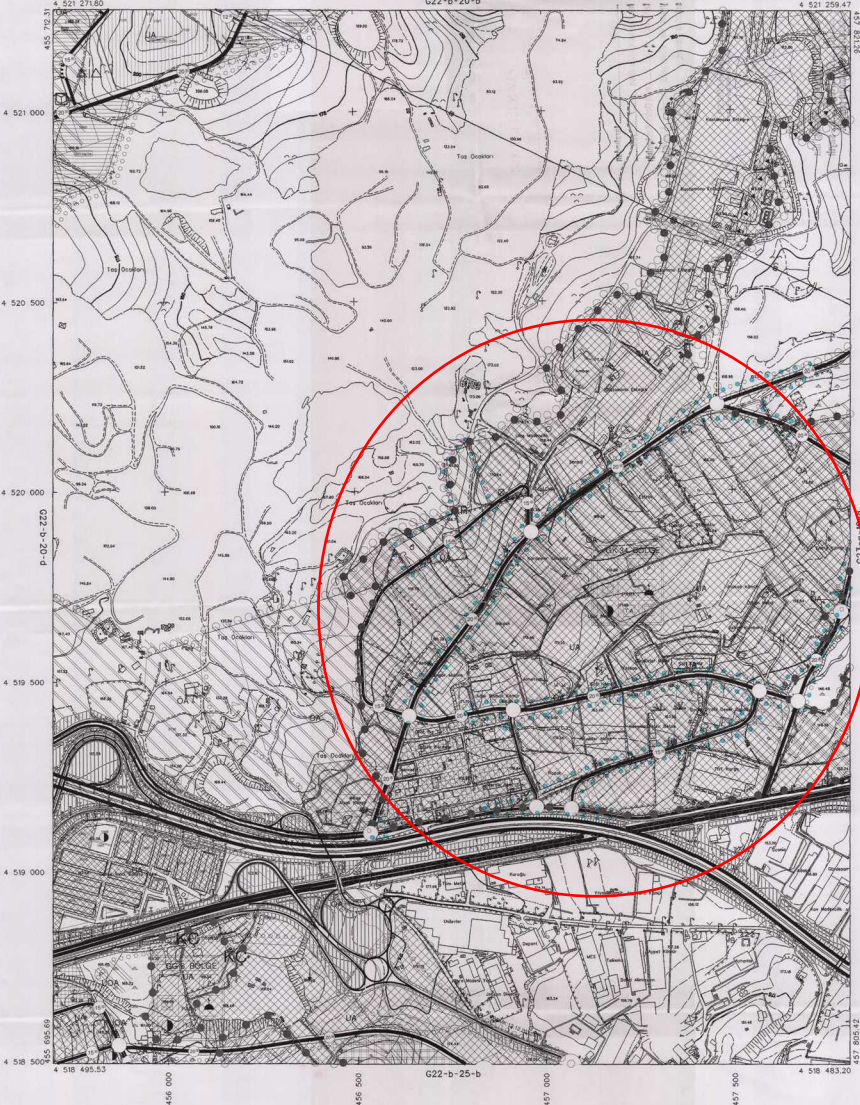


KOCAELİ G22-b-20-c

G22-b-20-b

4 521 276.00

4 521 259.47



ONAY
Bu Harita, Bilimsel ve Teknik Kurumlarca Yapılan Fotogrametrik Yöntemle Çizilmiştir. Ölçek: 1/50000. Harita No: G22-b-20-c. Harita Yayıncısı: Harita Genel Müdürlüğü. Harita Yayıncısı: Harita Genel Müdürlüğü. Harita Yayıncısı: Harita Genel Müdürlüğü.

15.05/2008



Haritanın 2008 Tarihli Hava Fotoğrafından Üretilmiştir.
Yapma Firması: ANA-KENT Planlama Tekniklik Harita Mühendislik İnşaat Sanayi Ticaret Ltd. Şti.

1:5000

Proje Mühendisi: Hasan Temel SÖZÖR
Proje Müdürü: Necati ÖLÇÜKÇÜ

KONTROL
İmza: ERTEK Harita Genel Müdürlüğü
İmza: YILMAZ Harita Genel Müdürlüğü

KOCAELİ - G22-b-20-c

KOCAELI
G23-a-16-d

G23-a-16-a



ONAY
Kocaeli Bölgesel İmaratın
Yapılaşma Fotoğrafometrik Haritasına
Tiyatro Alanı İçin 1:5000
Ölçekli Harita Haritası Harita 2164
Sıra No: Kocaeli Bölgesi Harita 2164
Harita 2164 Haritasına Göre Hazırlanmıştır.

15.05.2008



G23-a-16-c

Haziran 2005 Tarihi Hava Fotoğrafından Üretilmiştir.
Yapılan Harita : 1:5000 Ölçekli Harita
Harita İçerik Sorumlusu : T.C. İÇİŞLERİ BAKANLIĞI

1:5000

Proje Mühendisi
Hakan YILMAZ
Proje Müdürü
Necati ÖZGÖR



KONTROL

Mustafa ÖZGÜR
Harita Mühendisi
Harita Kodu: 2164 Harita 2164

Serkan ÇELİK
Harita Mühendisi
Harita Kodu: 2164 Harita 2164

KOCAELI - G23-a-16-d